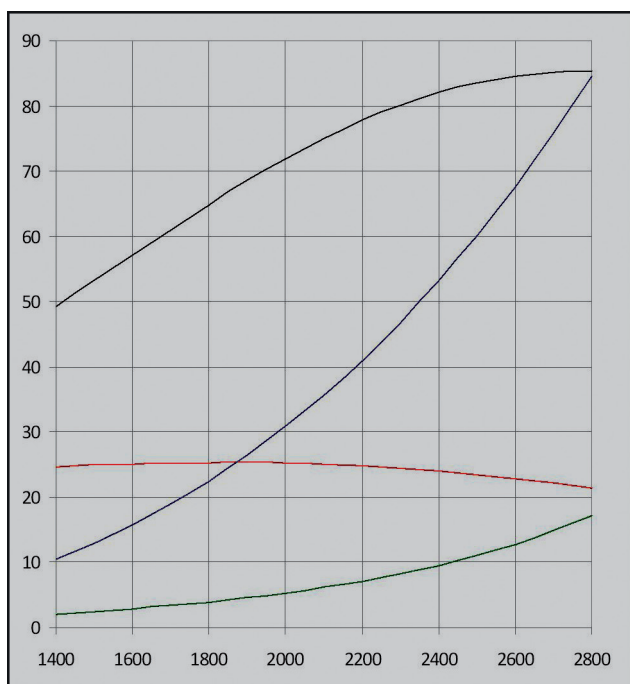


De viste illustrationer er ikke nødvendigvis identiske med serieproduktet, de kan ændres uden forudgående varsel. De angivne specifikationer er beregnet til fritidsbrug. For erhvervsmæssig brug - venligst kontakt os. Generelt forbeholdes ret til ændringer.

ULTRA LOW  
EMISSION

Nanni Diesel engines  
respect the emission standards



— Max. ydelse - hk  
 — Max. drejningsmoment - Nm  
 — Propellerkurve  
 — Forbrug - liter/time

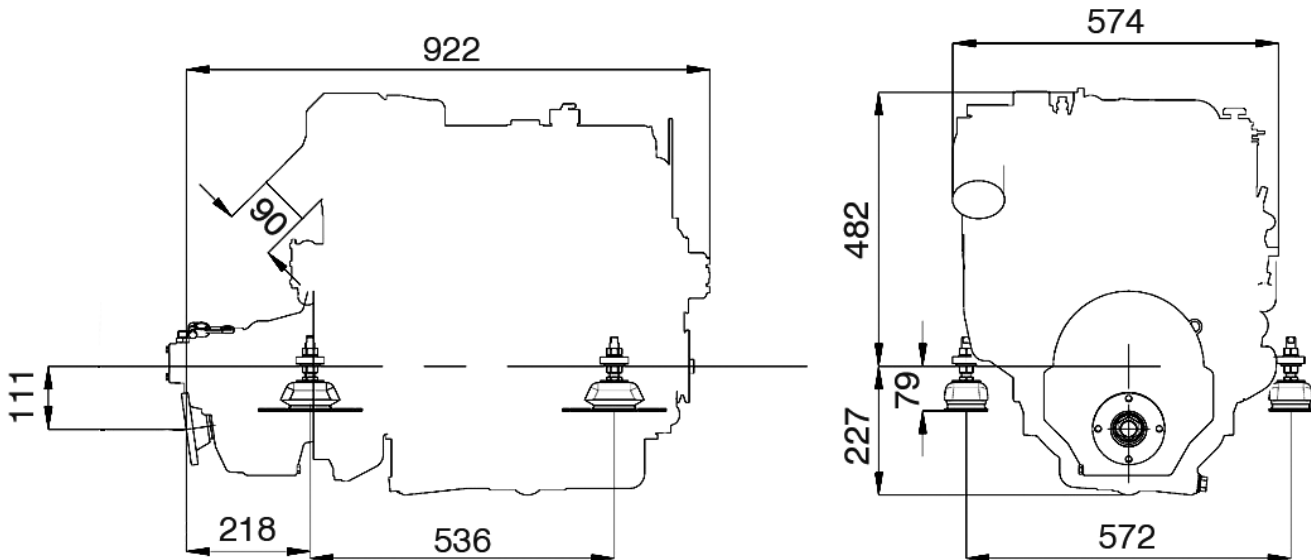
### Tekniske data

Max. ydelse *	<b>62,5 kW (85 hk)</b>
ved omdr./min	<b>2800</b>
Slagvolumen	<b>3053 ccm</b>
Antal cylindre	<b>4 - rækkemotor</b>
Boring / slaglængde	<b>67 x 68 mm</b>
Kompressionsforhold	<b>20:1</b>
Forbrænding	<b>Direkte, firetakt (E-CDIS)</b>
Luftsystem	<b>Turbolader</b>
Kølesystem	<b>2-kreds m/varmeveksler</b>
Ladegenerator	<b>12 V/100 A</b>
Reversegear	<b>Mekanisk - 8<sup>o</sup> nedvinkling</b>
Max. hældning	<b>7<sup>o</sup></b>
Vægt tør	<b>350 kg med TM345A</b>

### Tilslutninger

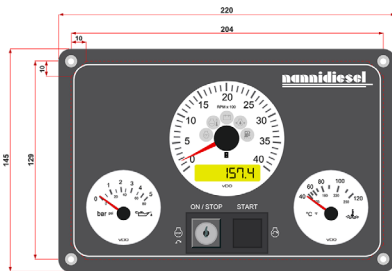
Udstødning	<b>90 mm</b>
Brændstof	<b>8 mm</b>
Kølevand	<b>32 mm</b>

\* Effekt målt på svinghjul – ISO 8665-1



## Standardudstyr

- El-udstyr 12 V
- C4 instrumentpanel



C4: 145 x 220 mm

- Advarselampe for lavt olietryk med akustisk alarm
- Advarselampe for høj kølevands temperatur med akustisk alarm
- Kølevandstermometer
- Ladekontrollampe
- Gløderørskontrollampe
- Startnøgle
- Elektrisk stop
- Omdrejnings- og timetæller
- Elektrisk tilslutningskabel – 4 m
- 2-kreds varmeveksler
- Termostat
- Ferskvandspumpe
- Saltvandspumpe
- Vandkølet udstødningsbøjning
- Brændstoffilter
- Brændstof forpumpe
- Indsprøjtning rækkepumpe
- Smøreliefilter
- Smørelie lænsepumpe
- Elastiske svingningsdæmpere
- Hydraulisk reversegear
- Monteringsbeslag
- til gear- og gaskabel
- Instruktionsbog
- Garanti- og servicebog

## Ekstra tilbehør

- 2-polet el-udstyr
- Udstødningsanlæg og slanger
- Brændstofslanger
- Brændstof forfilter
- Søvandfilter og slanger
- Kølkøling
- Ekstra forkantremskive
- Propeller udrustning
- Fjernbetjeningsgreb
- Gas- og gearkabler