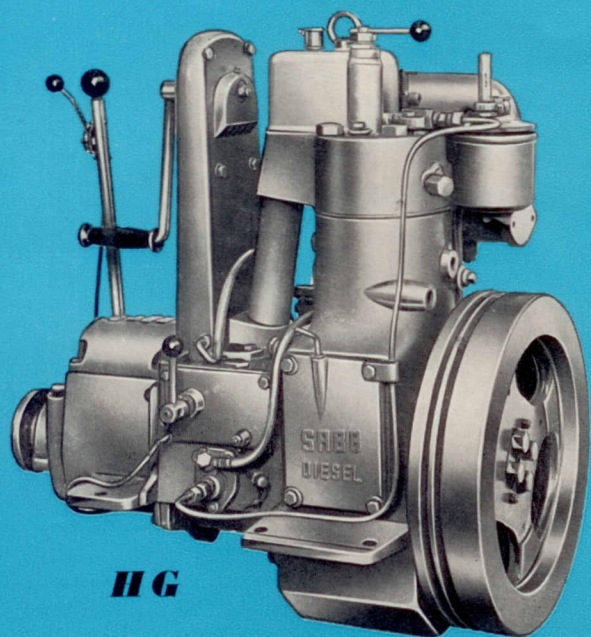


SABB DIESEL

8 HK



HG

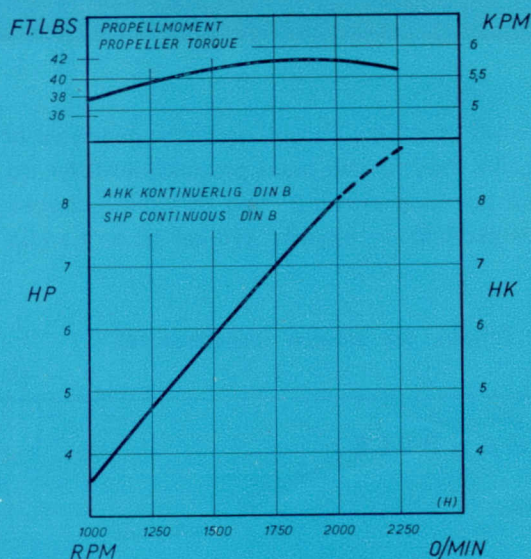
EN KRAFTIG LITEN «KVERN»

8 HK SABB DIESEL (type H og HG) er en lettere, kortere og lavere utgave av den kjente og gjennomprøvde 10 HK SABB DIESEL (type G). Vesentlige ting som forbrenning, kraftoverføring, regulering og kjøling er nøyaktig det samme for begge typer, noe som letter etterbetjening og er en verdifull garanti for motoren.

Alle hensyn er tatt for å tilfredsstillere de økede krav til sikkerhet, lettsteltethet og komfort, og med sin lave vekt og beskjedne ytre mål, passer motoren utmerket til den store mengde mindre bruks- og turbåter mellom 17 og 23 fot.

Den har også vist seg å være særdeles godt egnet som hjelpemotor i seilbåter som krever en driftssikker innbordsmotor.

YTELSE:



Type H

8 HK vannkjølt marine dieselmotor, med omstyring, frikobling og SABB vridbar propell, diam. 394 mm

Type HG

SABB reverse gear og 3-bladet fast propell - diam. 380 mm, 15×12"

SPESIFIKASJON:

4-takt 1-sylinder diesel,
8 HK ved 2000 omdr. pr. min.
Innebygget reduksjonsgear: 2:1
Sylinderdiam./Slaglengde: 90/90 mm
Slagvolum: 0,57 liter
Kompresjonsforhold: 1:20
Propellmoment: 5,8 kpm. v/8 HK
Trykksmøring med fullstrømsfilter
Brennstoff-forbruk: 2 liter pr. time
Smøreoljeforbruk: 2 g/HKt.
Vekt av motor: 165 kg

Passelig for båter mellom 5 og 8 m (17-23 fot) og som hjelpemotor for seilbåter mellom 9 og 10 meter.

DETALJER SOM BETYR NOE

Også denne motor har stor drivkraft fordi det innebygde reduksjonsgear gir full utnyttelse av motor-kraften og den gunstigste omdreining av en relativt stor propell.

Motoren har trykksmøring med skovlpumpe og rensing av smøreoljen med sil i sumpen og utvendig full-strøms oljefilter.

Løse, våte sylinderforinger, rammelagre av stål med tinn/aluminium belegg og veivlager med bly-bronse, alt av høyeste kvalitet, sikrer lang levetid.

Innsprøytning med hvirvelkammer gir myk gang og sikker start, og gjør det mulig å bruke selvrensende etthulls (tapp-) dyse, som skåner oljepumpen og er så robust at dagevis med tomgang og dorgefart ikke byr på problemer.

Vannpumpen av membrantypen har ingen pakkboкс, er lite ømfintlig for urenheter i vannet og skal ikke smøres.

Sjøvannskjøling med våt eksos er standard.

Vibrasjonsdemper sørger for meget effektiv utbalansering.





STANDARD UTSTYR

Vridbar propell: 394 mm, eller
fast propell: 380 mm

175 cm propellaksel, diam. 25 mm

45 » hylserør, metall, med pakkboks
4 stk. 5/8" fundamentbolter m/mutre og
skiver, lengde 38 cm, 2 stk. treskr.

1 » galvanisert hylsefettkopp med rør,
75 cm

1 » bunnkran med sil for vanninntak

1 » 1/2" sugerør for kjølevann, 55 cm

1 » brennstofftank, galv, 42 liter,
med krøner

1 » 5/16" tankrør, 170 cm

1 » sprøytekanne – startsigaretter

1 » fettpresse, hellekanne og trakt

1 » verktøykasse med nødv. verktøy

1 » bruksanvisning og reservedelsliste

EKSTRA UTSTYR

Dynamo – Vekselstrømsdynamo

Dynastart – Instrumentbord

Lensepumpe – Gummi eksorsør

Gummioppheng – Fleksibel kobling

Fjernstyring – Frontstart

Ferskvannskjøling – Ekstra vannpumpe

Brennstoff løftepumpe – Kjølevannfilter

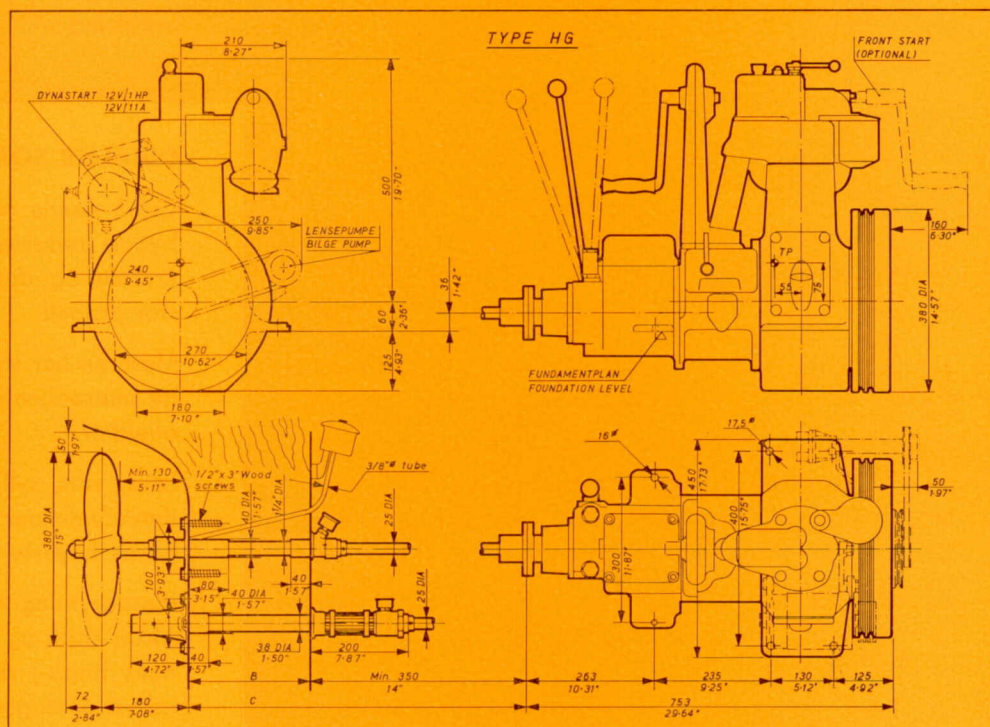
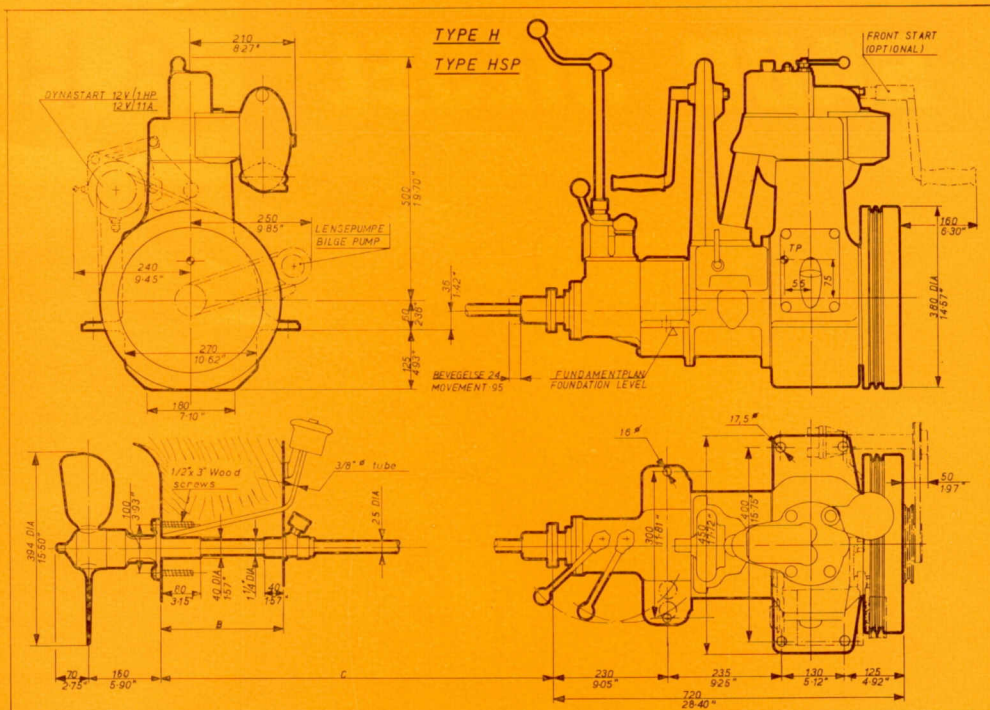
2-bladet, seilrett propell, 394 cm

(Type HSP)

Oljetanker av rustfritt stål

Vannsmurt gummlager for fast propell
(Type HG)

Fleksibel pakkboks



MÅLTEGNINGER – Skala 1:15

TYPE HS OG HK

SABB DIESEL, type H, leveres også som stasjonær-
motor, med eller uten kobling, for drift av gene-
rator, pumpe, kompressor eller liknende.

SABB DIESEL leveres med 2 års garanti og betryggende service fra
en moderne fabrikk med førsteklasses produksjonsutstyr og kyn-
dige fagfolk som har lang erfaring – og som alltid streber etter
å kunne tilby et produkt av høyeste kvalitet til en rimelig pris.

Motoren er produsert og garantert av landets ledende fabrikk for mindre dieselmotorer

5M 1171 K&L

SABB MOTOR A/S

TELEFON (05) 26 05 04 - BOKS 2626 - 5010 BERGEN

NORDSABB-KAJ KLYN A/S . ØSTREVEJ 16 . 8210 AARHUS V . TELEFON 06 - 15 67 77

FORHANDLER: